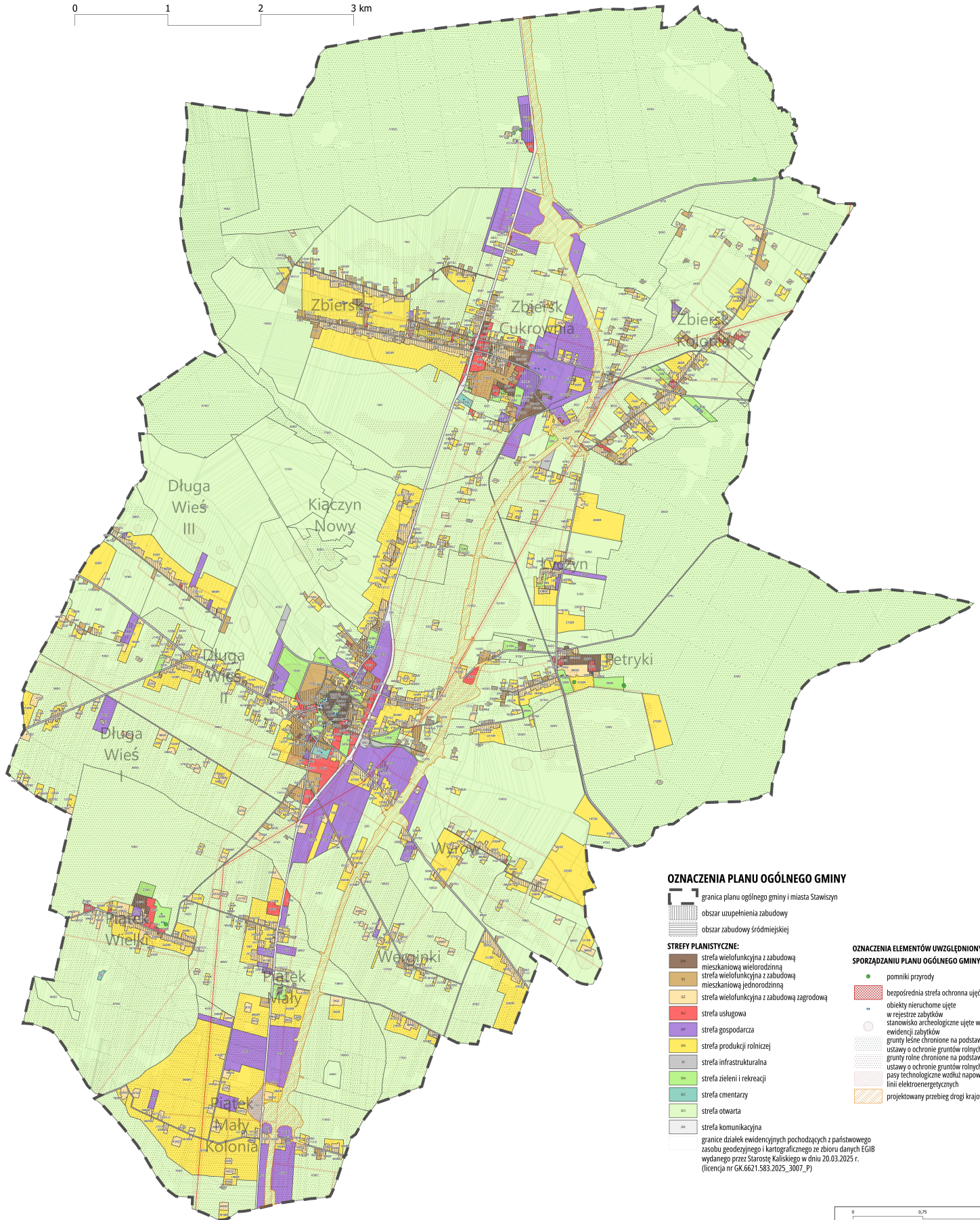




PLAN OGÓLNY GMINY I MIASTA STAWISZYN  
UZASADNIENIE - CZĘŚĆ GRAFICZNA  
SKALA 1:10 000



0 1 2 3 km



**OZNACZENIA PLANU OGÓLNEGO GMINY**

- granica planu ogólnego gminy i miasta Stawiszyn
- obszar uzupełnienia zabudowy
- obszar zabudowy śródmiejskiej

**STREFY PLANISTYCZNE:**

- strefa wielofunkcyjna z zabudową mieszkaniową wielorodzinną
- strefa wielofunkcyjna z zabudową mieszkaniową jednorodzinną
- strefa wielofunkcyjna z zabudową zagrodową
- strefa usługowa
- strefa gospodarcza
- strefa produkcji rolniczej
- strefa infrastrukturalna
- strefa zieleni i rekreacji
- strefa cmentarzy
- strefa otwarta
- strefa komunikacyjna

granice działek ewidencyjnych pochodzących z państwowego zasobu geodezyjnego i kartograficznego ze zbioru danych EGIB wydane przez Starostę Kaliskiego w dniu 20.03.2025 r. (licencja nr GK.6621.583.2025\_3007\_P)

**OZNACZENIA ELEMENTÓW UWZGLĘDNIONYCH PRZY SPORZĄDZANIU PLANU OGÓLNEGO GMINY**

- pomniki przyrody
- bezpośrednia strefa ochronna ujęć wody
- obiekty nieruchome ujęte w rejestrze zabytków
- obiekty nieruchome ujęte w gminnej ewidencji zabytków
- grunty leśne chronione na podstawie ustawy o ochronie gruntów rolnych i leśnych
- grunty rolne chronione na podstawie ustawy o ochronie gruntów rolnych i leśnych
- pasy technologiczne wzdłuż napowietrznych linii elektroenergetycznych
- projektowany przebieg drogi krajowej DK25

0 0,75 1,5 km